

SOLARPARKING®
Thinking outside the box

CARICO DA
NEVE



CARICO DA
VENTO



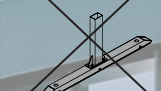
CARICO DA
SISMA



CARICO DA
URTO



POSSIBILITÀ DI
BASAMENTO

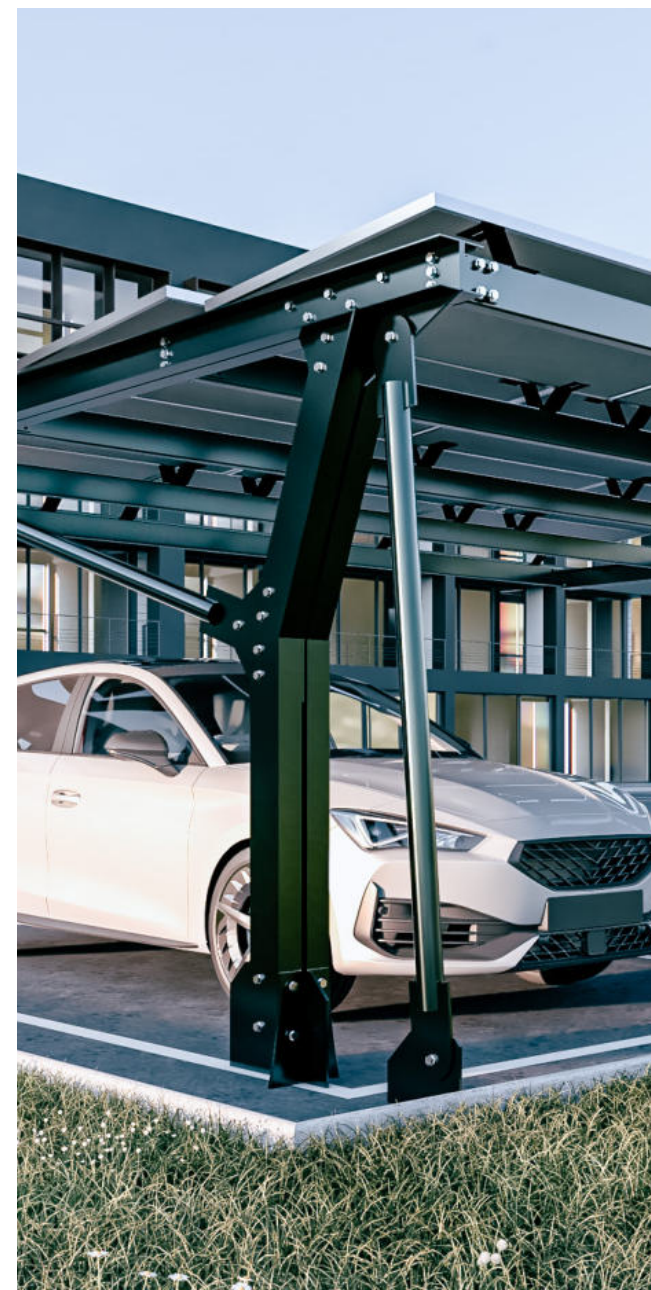


serie

One-G eco

SUNSCREEN
scheda tecnica

La **serie One-G eco** rappresenta un'evoluzione del concetto di **sunscreen**, grazie alle **2 colonne arretrate** rispetto alla profondità del parcheggio. Questo aspetto rende maggiore e più **agevole lo spazio di manovra**. Ogni modello è concepito per essere **modulare**, quindi per adattarsi e coprire qualsiasi tipo di parcheggio.





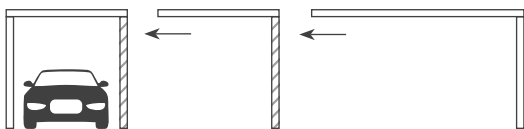
Le nostre strutture sono progettate e prodotte da Solarparking con l'intento di **evitare di essere considerate "tettoie"**, in modo da semplificare laddove possibile l'ottenimento delle autorizzazioni.

Pertanto non sono previste sottostrutture, ed anzi è perfettamente possibile l'utilizzo di **moduli fotovoltaici tipo vetro-vetro o bifacciali**.

Inoltre, in funzione della dimensione del modulo scelto si potrà decidere se posare i moduli fotovoltaici nel **senso orizzontale o verticale**¹.

¹ Scelta da effettuare in fase di ordine della struttura.

TIPOLOGIA DI STRUTTURA

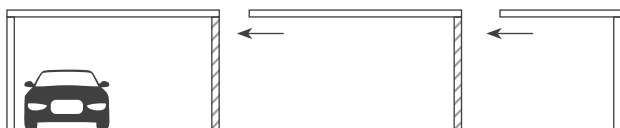


MOD. SINGLE

Larghezza → cm 365 | Profondità → cm 550 | H1 utile standard → cm 240

Inclinazione moduli → standard 5°

Moduli fotovoltaici posabili* → 6 / 8 ogni posto auto

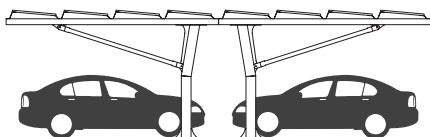


MOD. DOUBLE

Larghezza → cm 545 | Profondità → cm 550 | H1 utile standard → cm 240

Inclinazione moduli → standard 5°

Moduli fotovoltaici posabili* → 12 ogni 2 posti auto



MOD. FOUR

Larghezza cm 545 | Profondità → cm 1.100 | H1 utile standard → cm 240

Inclinazione moduli → standard 5°

Moduli fotovoltaici posabili* → 12/24 ogni 2 posti auto

* Con modulo alta efficienza di dimensioni indicative cm 178 x 110



COSA SONO I BLOCCHI

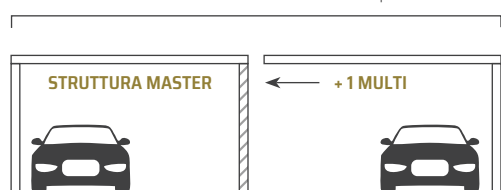
Ognuna delle nostre strutture è concepita per essere modulare, quindi per adattarsi e coprire qualsiasi tipo di parcheggio.

Per venire incontro ai clienti che necessitano di più posti auto affiancati, è importante sapere che viene definito **blocco** ogni gruppo di **posti auto collegati** tra loro, **da 1 fino a 100**.

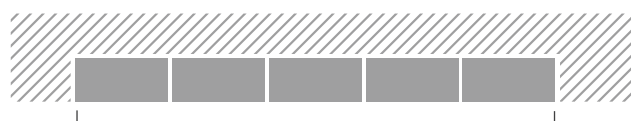
Ogni blocco presenta sempre una **struttura master autoportante** formata da 1 o 2 posti auto, e da **strutture aggiuntive** o multi, che si collegheranno alla colonna della struttura che la precede.

1 BLOCCO da 4 posti auto

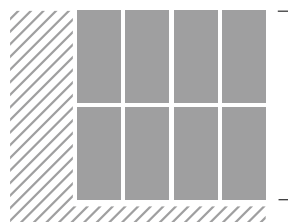
formato da 2 strutture che condividono una colonna portante centrale



ES. CALCOLO BLOCCHI PARCHEGGIO



1 BLOCCO da 5 posti

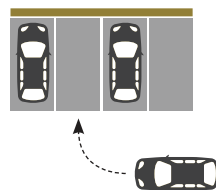


1 BLOCCO da 8 posti

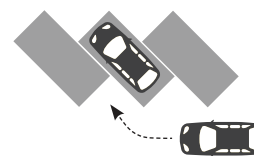
→ tot. 2 BLOCCHI

TIPOLOGIA PARCHEGGIO

A PETTINE

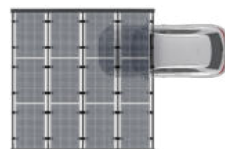


A SPINA DI PESCE



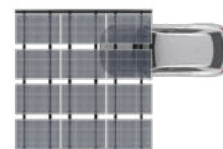
POSA PANNELLI

ORIZZONTALE



Standard

VERTICALE



Su richiesta

CODICI STRUTTURE

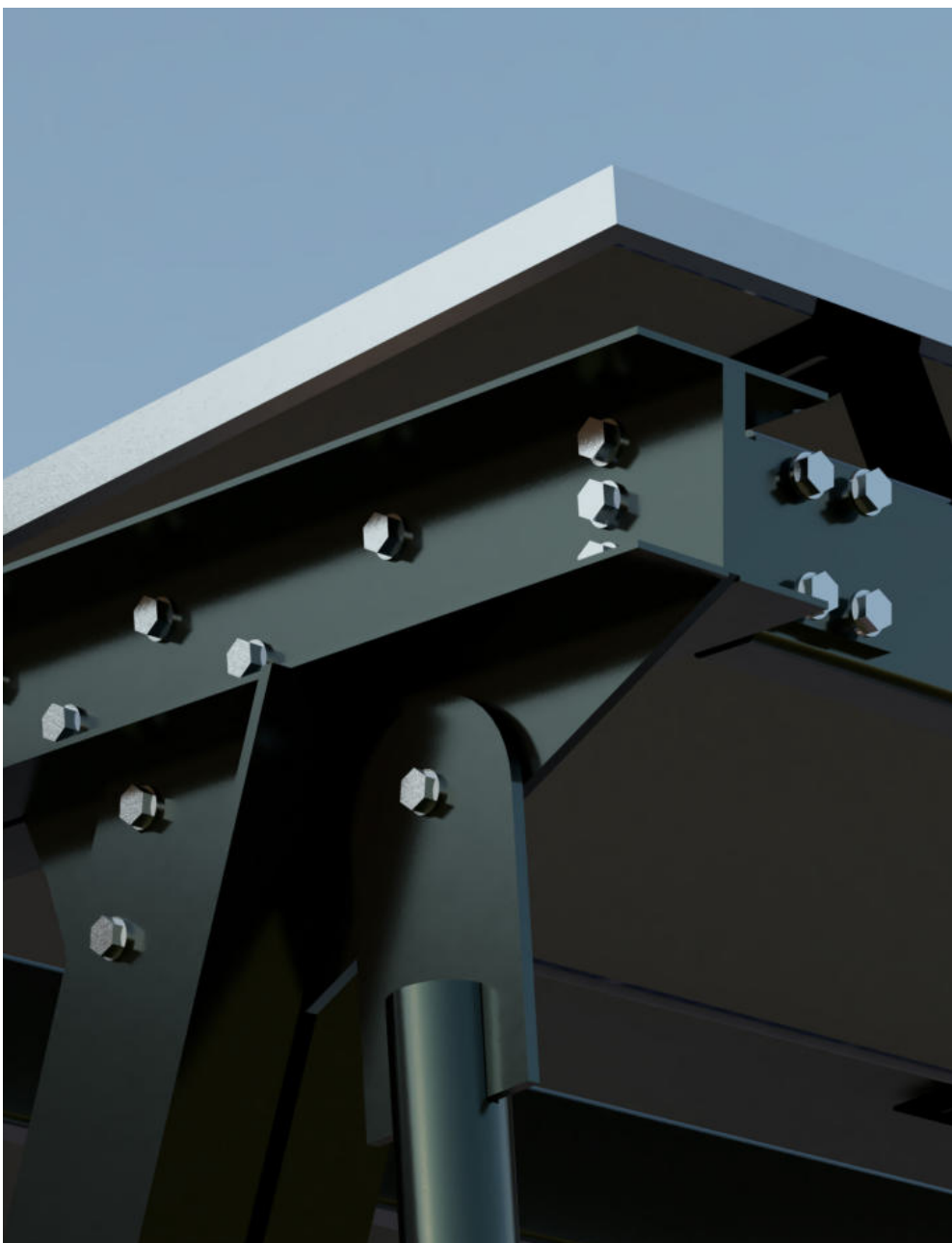
	STANDARD	MASTER	SLAVE
SINGLE	BE 01.01 P	BE 01.01 M	BE 01.01 S
DOUBLE	BE 01.02 P	BE 01.02 M	BE 01.02 S
FOUR	---	BE 01.04 M	BE 01.04 S

STANDARD - struttura autoportante a cui non è possibile aggiungere strutture extra

MASTER - struttura portante predisposta per l'aggiunta di strutture secondarie

SLAVE - struttura secondaria che esiste solo come estensione della struttura master





serie One-G eco

Offriamo la **stessa qualità e resistenza**
a un costo ridotto, garantendo **protezione e stile**
senza compromettere il tuo budget



DATI TECNICI

Documenti forniti con la struttura

Relazione di calcolo specifica

con verifica vento, neve, sisma
→ su indicazioni tecniche specifiche

Disegni di posa in opera

Progetto per fondazioni (opzionale su richiesta)
→ necessita di indagine geologica

Carpenteria in acciaio

Struttura in carpenteria metallica composta da **acciaio strutturale** di varia sezione con profili scatolati e laminati, classe materiale S355 JR (salvo diverse indicazioni).

Le strutture sono **dimensionate e verificate** ai sensi delle normative strutturali vigenti. Sono **standardizzate** affinché si adattino alle caratteristiche di sollecitazione statiche (compreso vento) e sismiche tipiche delle varie zone del territorio nazionale¹.

Bulloneria

Secondo UNI 14399-1 **Bulloneria zincata** classe minima 8.8 oppure in **acciaio inox** (su richiesta).

Posa in opera

L'installazione delle strutture è particolarmente agevole. Seguendo passo a passo quanto indicato nello specifico disegno di posa si potranno installare sia le strutture di piccola dimensione che quelle più grandi.

A seconda di dove dovrà essere installata la struttura (a terra o su solaio), possiamo contemplare 3 differenti modalità di ancoraggio:

fondazione tipo 1

→ specifico plinto in cemento armato²

fondazione tipo 2

→ vite di fondazione con sistema di connessione alla struttura²
(risulta poco invasiva)

Finiture e lavorazioni

Offriamo diversi tipi di finiture e lavorazioni per garantire la durabilità e qualità dei nostri prodotti.

1. Acciaio zincato a caldo (standard per tutte le strutture)

2. Acciaio zincato a caldo e successiva verniciatura a polvere³

3. Sistema anticorrosivo C5 per ambienti in prossimità di zone marine

Colori disponibili⁴

RAL 9010 Bianco puro	RAL 1013 Bianco perla	RAL 7037 Grigio polvere	RAL 7016 Grigio antracite	RAL 8019 Testa di moro
RAL 9005 Nero opaco	RAL 6005 Verde muschio	Effetto corten ⁵		

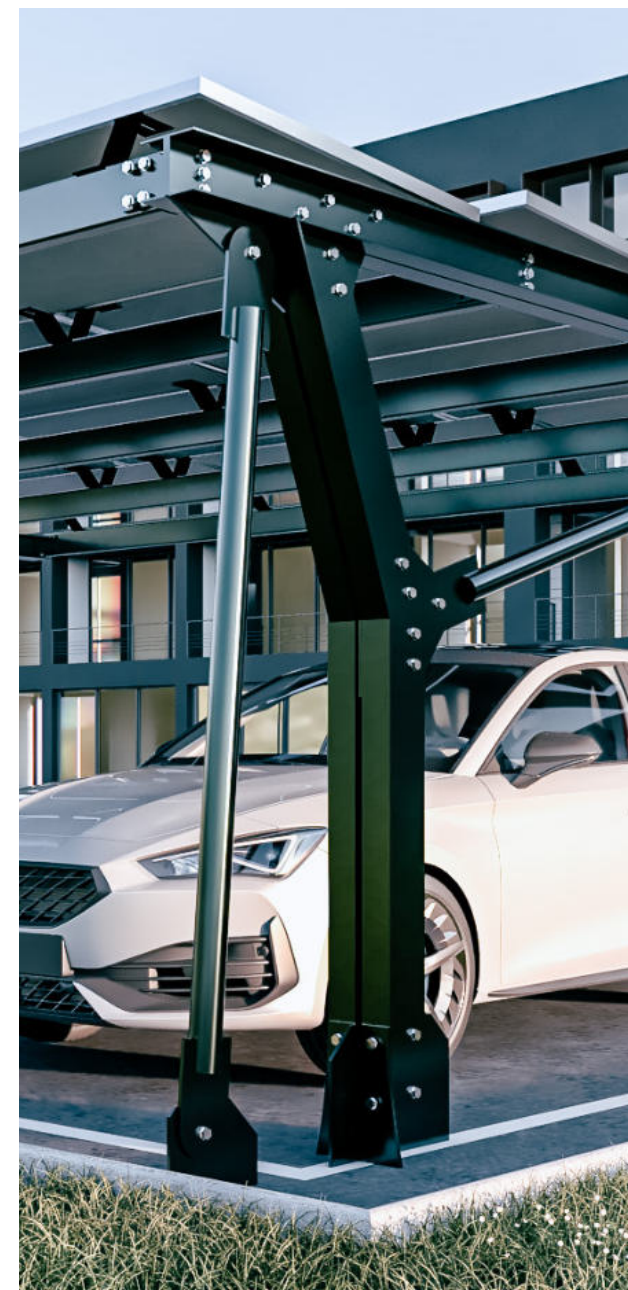
¹ Salvo richiesta specifica del committente

² È necessario conoscere la consistenza del terreno

³ Colore RAL consigliato

⁴ Altri colori disponibili con sovrapprezzo

⁵ Finiture speciali



Tutti i diritti riservati

Tutti i contenuti del presente documento, testi, immagini, illustrazioni, fotografie, grafica, ecc, sono soggetti a copyright e ad altre forme di tutela della proprietà intellettuale. È vietata, senza il previo consenso scritto di SOLARPARKING® la riproduzione o la trasmissione, anche parziale, del materiale contenuto. Tale consenso, quando rilasciato, pone come condizione espressa che sia citata in maniera esplicita la fonte del materiale. È altresì vietata, ai terzi in qualsiasi forma o con qualunque mezzo, l'alterazione o la distribuzione del materiale grafico e testuale.

Esclusione di responsabilità

Testi, illustrazioni e le specifiche contenute in questo documento sono basate sulle ultime informazioni disponibili circa i prodotti al momento della pubblicazione. SOLARPARKING® si riserva il diritto di apportare modifiche, in qualunque momento e senza alcun preavviso, a qualsiasi contenuto ivi compresi immagini e testi. Nonostante gli sforzi profusi affinché all'interno di questo documento siano fornite informazioni accurate, è possibile la presenza di imprecisioni tecniche o errori tipografici. SOLARPARKING® non si assume alcuna responsabilità per quanto riguarda eventuali imprecisioni, errori od omissioni riguardanti all'interno del presente documento.

SOLARPARKING®
Thinking outside the box

solarparking.com
solarpergola.shop

SOLARPARKING S.r.l.

Sede Legale e Operativa

Via Alessandro Volta 36 - 22071 Cadorago

Numero REA CO - 332363

CF - P. IVA 03775130135

