

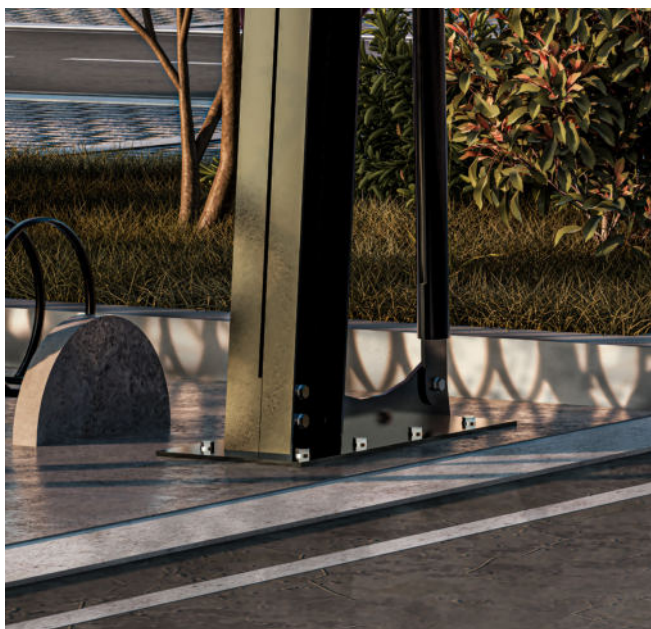
SOLARPARKING®
Thinking outside the box

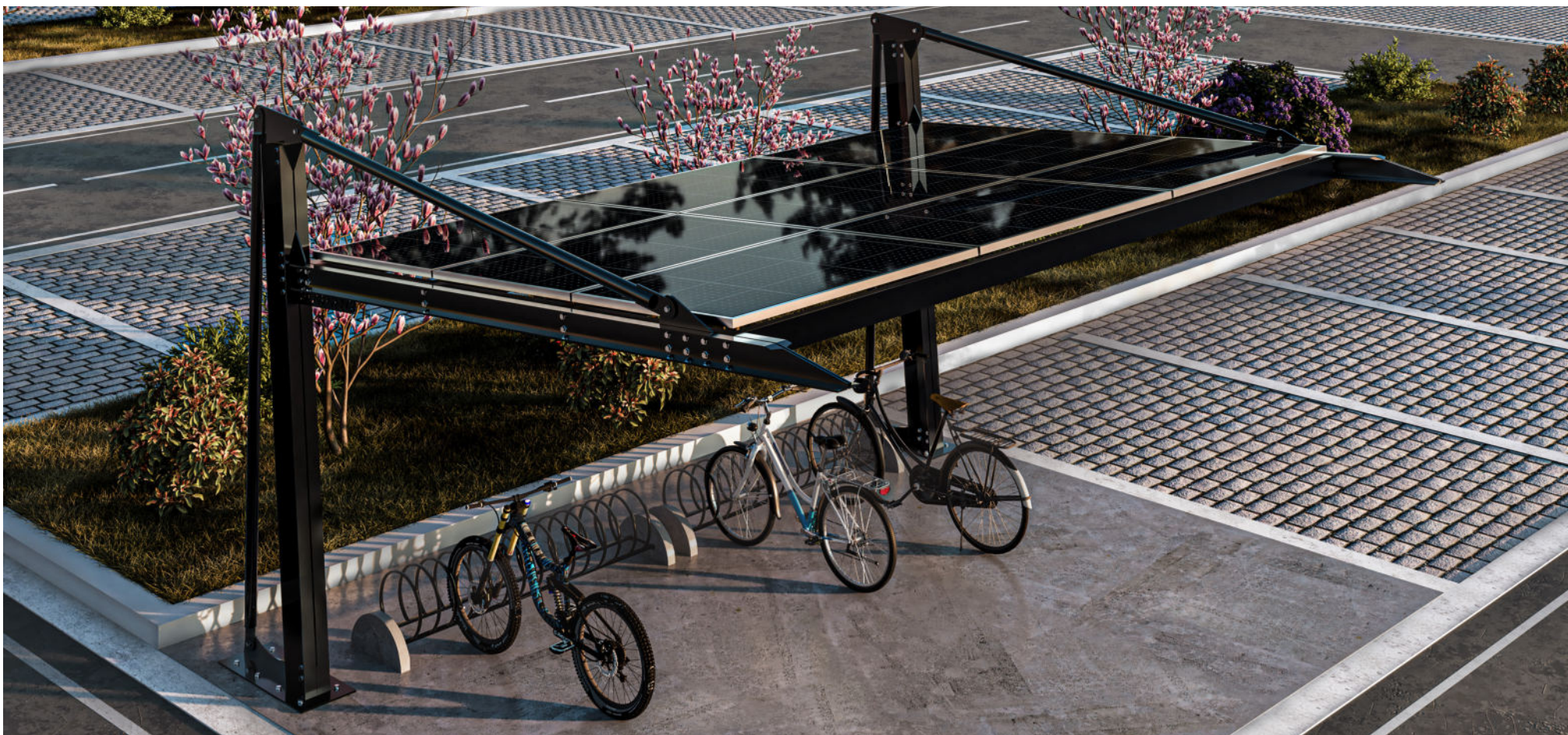
shelter

SHELTER
scheda tecnica

Le pensiline della **serie shelter** sono caratterizzate da una estetica tecnologica e moderna.

Sono ottimizzate per lo stazionamento di **veicoli elettrici a 2 ruote** con relative **colonnine di ricarica** e sono predisposte per il **passaggio dei cavi**, illuminazione, parco batterie e apparati elettrici, totem pubblicitari.





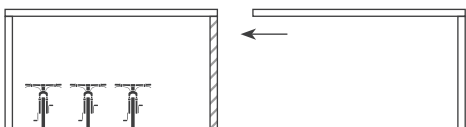
Le nostre strutture sono progettate e prodotte da Solarparking con l'intento di **evitare di essere considerate "tettoie"**, in modo da semplificare laddove possibile l'ottenimento delle autorizzazioni.

Pertanto non sono previste sottostrutture, ed anzi è perfettamente possibile l'utilizzo di **moduli fotovoltaici tipo vetro-vetro o bifacciali**.

Inoltre, in funzione della dimensione del modulo scelto si potrà decidere se posare i moduli fotovoltaici nel **senso orizzontale** o **verticale**.



TIPOLOGIA DI STRUTTURA



MOD. SINGLE

Larghezza (interasse colonne) → cm 200 - 550

Profondità → cm 220

H1 utile standard → cm 220

H2 utile standard → cm 260

Inclinazione moduli → standard 5°

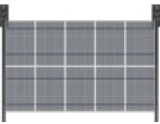
Moduli fotovoltaici posabili* → 9 / 10 per ogni struttura

* Con modulo alta efficienza di dimensioni indicative cm 178 x 110

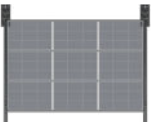


POSA PANNELLI

ORIZZONTALE



VERTICALE



CODICI STRUTTURE

	STANDARD	MASTER	SLAVE
SINGLE	D 01.01 P	D 01.01 M	D 01.01 S

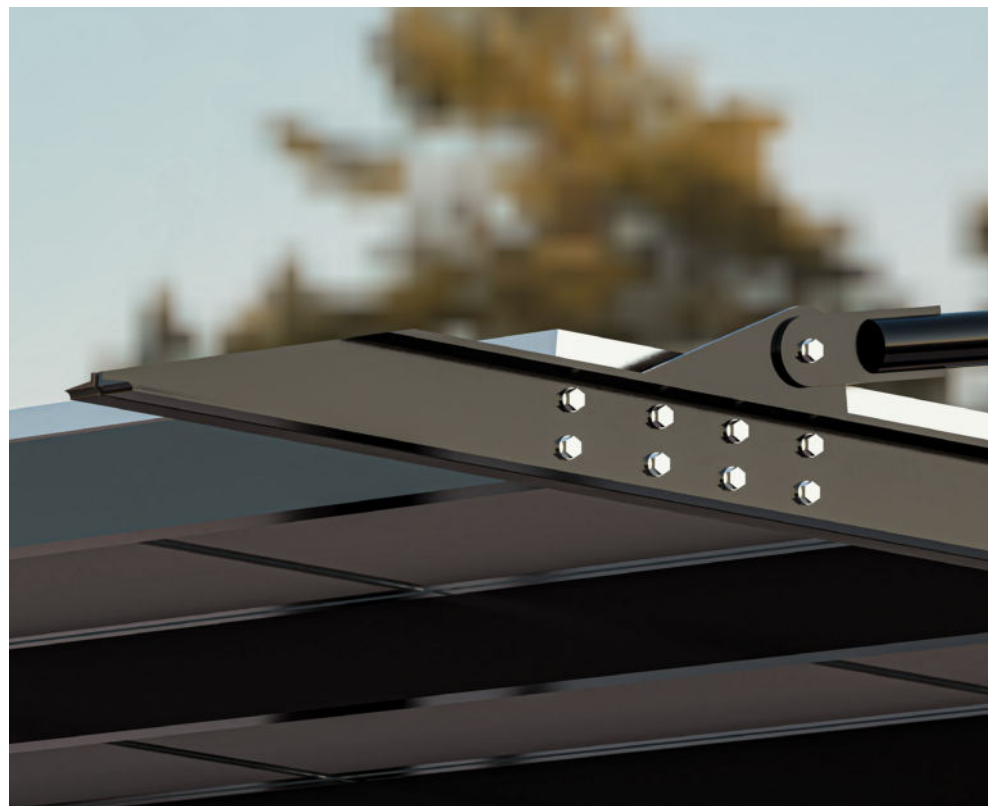
STANDARD - struttura autoportante a cui non è possibile aggiungere strutture extra
MASTER - struttura portante predisposta per l'aggiunta di strutture secondarie
SLAVE - struttura secondaria che esiste solo come estensione della struttura master





serie shelter

Ricarica sostenibile e protezione,
combinando mobilità green e energia solare
per un **futuro più pulito**



DATI TECNICI

Documenti forniti con la struttura

Relazione di calcolo specifica

con verifica vento, neve, sisma
→ su indicazioni tecniche specifiche

Disegni di posa in opera

Progetto per fondazioni (opzionale su richiesta)
→ necessita di indagine geologica

Carpenteria in acciaio

Struttura in carpenteria metallica composta da **acciaio strutturale** di varia sezione con profili scatolati e laminati, classe materiale S355 JR (salvo diverse indicazioni).

Le strutture sono **dimensionate e verificate** ai sensi delle normative strutturali vigenti. Sono **standardizzate** affinché si adattino alle caratteristiche di sollecitazione statiche (compreso vento) e sismiche tipiche delle varie zone del territorio nazionale¹.

Bulloneria

Secondo UNI 14399-1 **Bulloneria zincata** classe minima 8.8 oppure in **acciaio inox** (su richiesta).

Posa in opera

L'installazione delle strutture è particolarmente agevole. Seguendo passo a passo quanto indicato nello specifico disegno di posa si potranno installare sia le strutture di piccola dimensione che quelle più grandi.

A seconda di dove dovrà essere installata la struttura (a terra o su solaio), possiamo contemplare 3 differenti modalità di ancoraggio:

fondazione tipo 1

→ specifico plinto in cemento armato²

fondazione tipo 2

→ vite di fondazione con sistema di connessione alla struttura² (risulta poco invasiva)

Finiture e lavorazioni

Offriamo diversi tipi di finiture e lavorazioni per garantire la durabilità e qualità dei nostri prodotti.

1. Acciaio zincato a caldo (standard per tutte le strutture)

2. Acciaio zincato a caldo e successiva verniciatura a polvere³

3. Sistema anticorrosivo TRIPLEX®

4. Sistema anticorrosivo TRIPLEX® C5 per ambienti in prossimità di zone marine

→ SISTEMA TRIPLEX® è un trattamento composto da tre fasi perfezionate grazie alle nanotecnologie: un bagno di zinco appositamente studiato per essere verniciato, un pretrattamento in perfetta compatibilità con la lega di zinco e vernici speciali riformulate per il supporto zincato.

Colori disponibili ⁴

RAL 9010 Bianco puro	RAL 1013 Bianco perla	RAL 7037 Grigio polvere	RAL 7016 Grigio antracite	RAL 8019 Testa di moro
RAL 9005 Nero opaco	RAL 6005 Verde muschio	Effetto corten ⁵		

¹ Salvo richiesta specifica del committente

² È necessario conoscere la consistenza del terreno

³ Colore RAL consigliato

⁴ Altri colori disponibili con sovrapprezzo

⁵ Finiture speciali



Tutti i diritti riservati

Tutti i contenuti del presente documento, testi, immagini, illustrazioni, fotografie, grafica, ecc, sono soggetti a copyright e ad altre forme di tutela della proprietà intellettuale. È vietata, senza il previo consenso scritto di SOLARPARKING® la riproduzione o la trasmissione, anche parziale, del materiale contenuto. Tale consenso, quando rilasciato, pone come condizione espressa che sia citata in maniera esplicita la fonte del materiale. È altresì vietata, ai terzi in qualsiasi forma o con qualunque mezzo, l'alterazione o la distribuzione del materiale grafico e testuale.

Esclusione di responsabilità

Testi, illustrazioni e le specifiche contenute in questo documento sono basate sulle ultime informazioni disponibili circa i prodotti al momento della pubblicazione. SOLARPARKING® si riserva il diritto di apportare modifiche, in qualunque momento e senza alcun preavviso, a qualsiasi contenuto ivi compresi immagini e testi. Nonostante gli sforzi profusi affinché all'interno di questo documento siano fornite informazioni accurate, è possibile la presenza di imprecisioni tecniche o errori tipografici. SOLARPARKING® non si assume alcuna responsabilità per quanto riguarda eventuali imprecisioni, errori od omissioni riguardanti all'interno del presente documento.

SOLARPARKING®
Thinking outside the box

solarparking.com
solarpergola.shop

SOLARPARKING S.r.l.

Sede Legale e Operativa

Via Alessandro Volta 36 - 22071 Cadorago

Numero REA CO - 332363

CF - P. IVA 03775130135

